

Vérins à orifice central

SÉRIE RH

10 - 100 tonnes

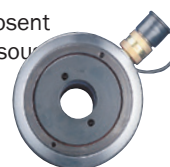
Simple effet,
Ressort de rappel

Idéal pour la traction et la mise en tension de câble, de boulons d'ancrage, de vis de force, etc.

VÉRINS

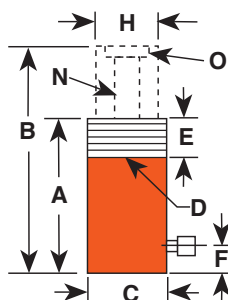
- Des têtes de piston interchangeables (voir page 41) augmentent la polyvalence
- Modèles simple effet 12, 20*, 30*, 50, 60 tonnes à col fileté
- Supportent la charge nominale en fin de course.
- Colonne traitée avec le revêtement exclusif « Power Tech » pour la résistance à la corrosion.
- Tous les vérins sont livrés avec un demi-raccord femelle 3/8" NPT réf. 9796 (sauf RH120).
- Le vérin RHA306 est muni d'un corps et d'un piston en aluminium.

* Les modèles RH203 et RHA306 ne disposent pas de filet de col. Voir le tableau ci-dessous



ASME B30.1
700 BAR

10, 20, 100 tonnes
Modèles simple effet à col
lisse



Cat. de vérin (tonnes)	Course (mm)	Réf.	Cap. Huile (cm ³)	Hauteur		C Dia. (mm)	D Filetage du col (po.)	E Longueur filetée du col (mm)	F Haut. base à orifice (mm)	H Dia. tige de piston (mm)	N Dia. d'orifice central (mm)	O Filet de tête (po.)	Dia. de boulon de fix. (mm)	Surface utile vérin (cm ²)	Tonnes à 700 bar	Poids (kg)
				A Hauteur rentrée (mm)	B Hauteur sorti (mm)											
10	63,5	RH102	91	134,9	198,4	76,2	-	-	25,4	52,4	19,4	1 3/4-12	1/4-20 x 60,3	14,3	10,0	4,1
10	203,2	RH108	290	287,3	490,5	76,2	-	-	25,4	52,4	19,4	1 3/4-12	1/4-20 x 60,3	14,3	10,0	8,5
12	7,9	RH120**	14	55,6	63,5	69,9	2 3/4-16	31,8	9,5	34,9	17,5	3/4-16	5/16-18 x 50,8	17,8	12,5	1,4
12	41,3	RH121	74	122,2	163,5	69,9	2 3/4-16	31,8	25,4	34,9	20,2	-	-	17,8	12,5	3,0
12	41,3	RH121T**	74	122,2	163,5	69,9	2 3/4-16	31,8	25,4	34,9	17,5	3/4-16	-	17,8	12,5	3,0
12	76,2	RH123	136	184,2	260,4	69,9	2 3/4-16	20,6	25,4	34,9	20,6	-	-	17,8	12,5	4,0
20	50,8	RH202	155	155,6	206,4	98,4	3 7/8-12	38,1	25,4	54,0	27,4	1 9/16-16	3/8-16 x 82,6	30,4	21,4	7,3
20	76,2	RH203	193	154,0	230,2	101,6	-	-	25,4	69,9	26,6	2 1/4-12	3/8-16 x 82,6	25,3	17,8	9,1
20	152,4	RH206	465	308,0	460,4	98,4	3 7/8-12	38,1	25,4	54,0	27,4	1 9/16-16	3/8-16 x 82,6	30,4	21,4	13,7
30	63,5	RH302	260	158,8	222,3	120,7	4 3/4-12	38,1	29,4	82,6	32,9	2 3/4-12	7/16-20 x 92,1	40,9	28,8	11,6
30	149,2	RHA306	625	283,4	432,6	130,2	-	-	31,8	82,6	32,5	2 5/8-8	-	40,9	28,8	9,9
30	152,4	RH306	625	247,7	400,1	120,7	4 3/4-12	38,1	29,4	82,6	32,5	2 3/4-12	7/16-20 x 92,1	40,9	28,8	17,7
50	76,2	RH503	534	181,0	257,2	152,4	6-12	50,8	31,8	104,8	42,5	3 1/4-12	5/8-18 x 120,7	70,0	49,3	21,2
60	76,2	RH603*	607	235,0	311,2	158,8	6 1/4-12	63,5	25,4	91,3	54,0	3-12	1/2-13 x 130,2	79,4	55,9	27,2
60	152,4	RH606*	1.211	311,2	463,6	158,8	6 1/4-12	63,5	25,4	91,3	54,0	3-12	1/2-13 x 130,2	79,4	55,9	35,4
100	76,2	RH1003*	1.014	254,0	330,2	212,7	-	-	31,8	127,0	79,4	4 1/8-12	-	133,0	93,5	52,2

* Livré avec poignées de manutention.

Aluminium

** RH120 et RH121T ne disposent pas d'une tête rapportée filetée, mais ont un filetage intérieur de 3/4 - 16. L'orifice du RH120 est de 1/4" NPTF.